

A petri dish containing a microbial culture on a light-colored agar. The surface is covered with numerous small, round, orange and yellow colonies of varying sizes. There are also larger, more complex, white and greyish structures, possibly fungal or bacterial mats. The petri dish is held by a hand, and some blue ink markings are visible on the lid.

"Alla ricerca dei Microbiomi" Bright-Night

Classe 2 B

a.s. 2022-2023

Istituto Comprensivo 3 Sesto Fiorentino scuola sec. I grado "Renato Brogi"



I ragazzi e le ragazze della classe 2B della scuola secondaria Brogi hanno avuto l'idea di realizzare un esperimento che permettesse loro di osservare Microbiomi presenti intorno ad essi e su di essi.

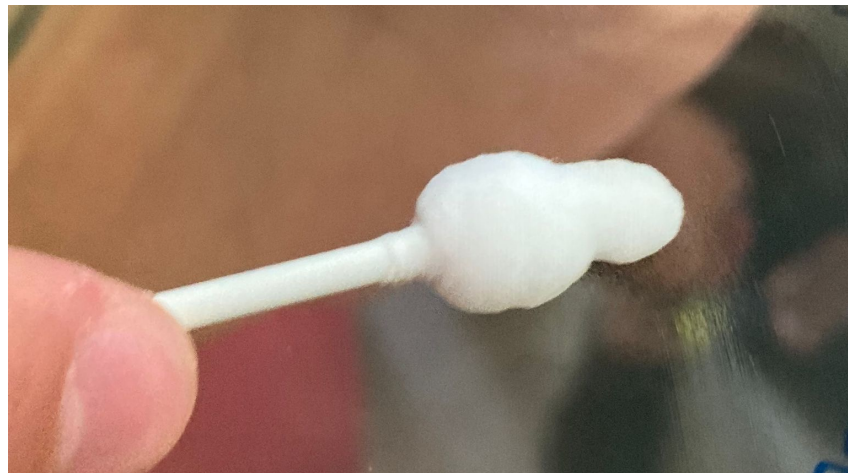
CONDIZIONI SPERIMENTALI

Su piastre di Petri contenenti terreno di coltura sono stati trasferiti campioni prelevati da:

- mani sporche
- mani pulite
- bocca
- unghie
- braccio
- piede



- gesso
- monitor interattivo
- tavolo
- cellulare
- muro
- Computer
- finestra



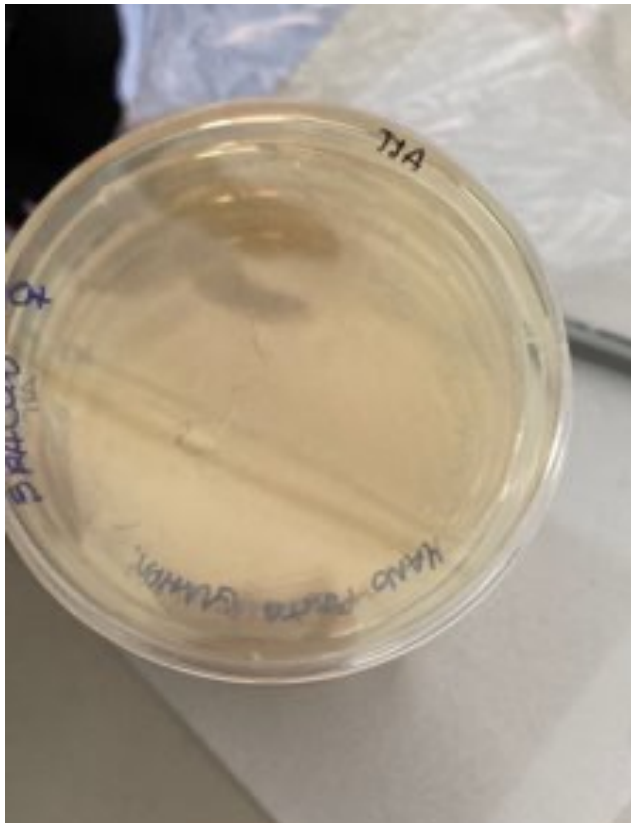
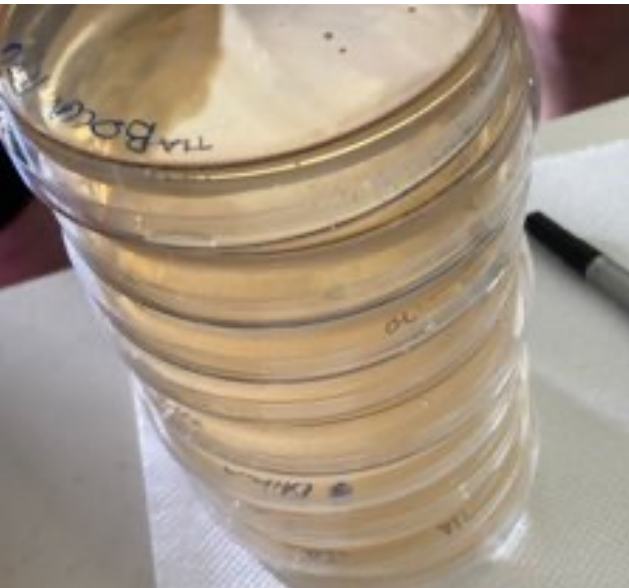
- Il prelievo dei vari campioni è stato fatto con bastoncini di cotone, diversi per ogni campione, trasferiti poi sul terreno di coltura, disegnando delicatamente una linea a "zigzag".
- Ogni piastra è stata nominata per poter essere identificata.
- Per garantire la correttezza dell'esperimento, una delle piastra non è stata trattata con nessun campione.

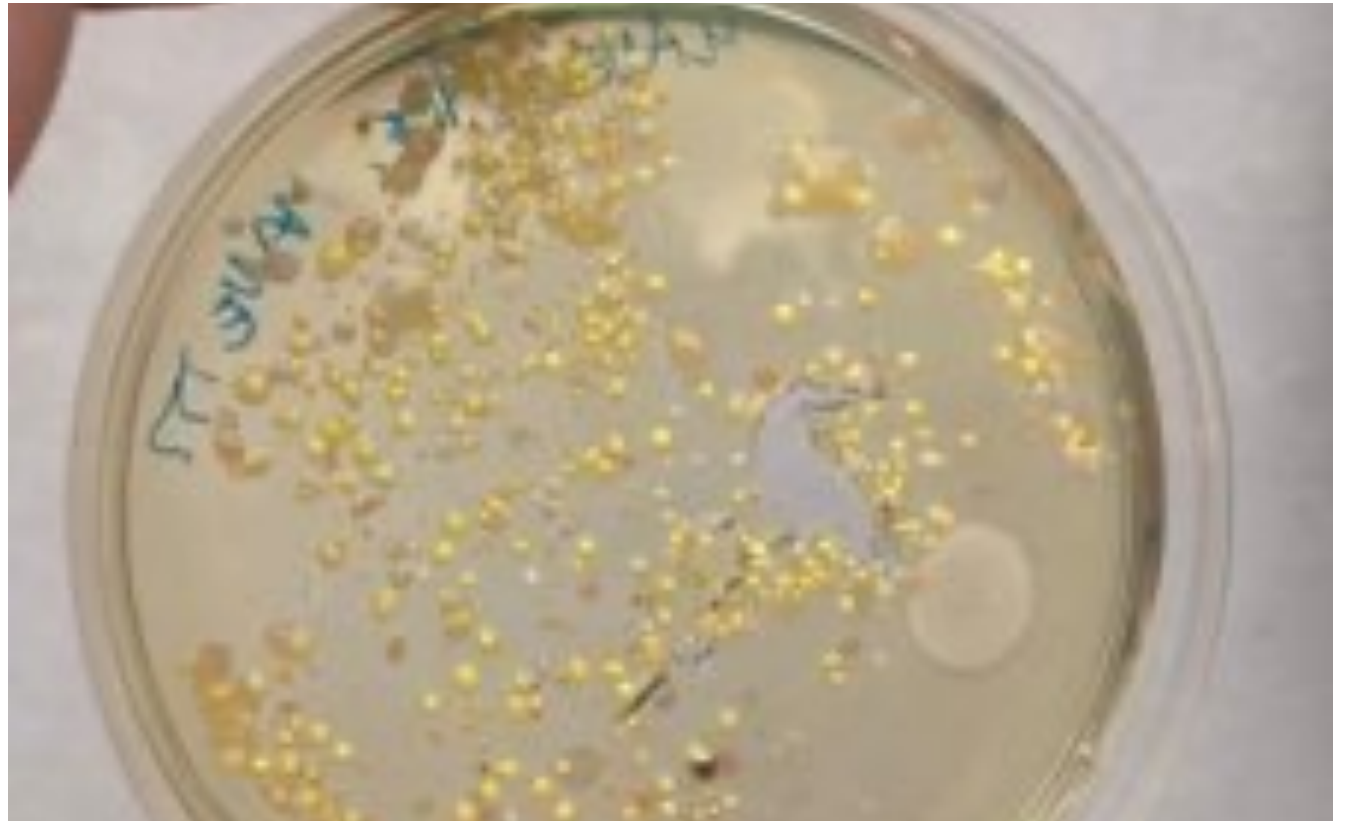




INCUBAZIONE

Le piastre capovolte, per impedire che l'eventuale condensa dell'acqua contaminasse i campioni, sono state incubate a temperatura ambiente, all'interno di una scatola per 3 giorni.





OSSERVAZIONE DEI RISULTATI

Dopo 3 giorni di incubazione abbiamo osservato la crescita di numerose muffe e colonie batteriche, diverse da un campione all'altro per colorazione e quantità, ad eccezione del controllo non trattato.

controllo



mano sporca



mano pulita



bocca ragazzo



bocca ragazza



piede



braccio



unghie



labbra ragazzo



labbra ragazza



gesso



monitor



tavolo



cellulare



muro



computer



finestra

